

Fond de plan

- Bâtiment (PCN 2015)
- Parcellaire (PCN 2015)
- Courbes de niveaux (équidistance 5m)
- Forêt
- Limite communale
- Périmètre d'agglomération en vigueur

Protection nationale en vigueur

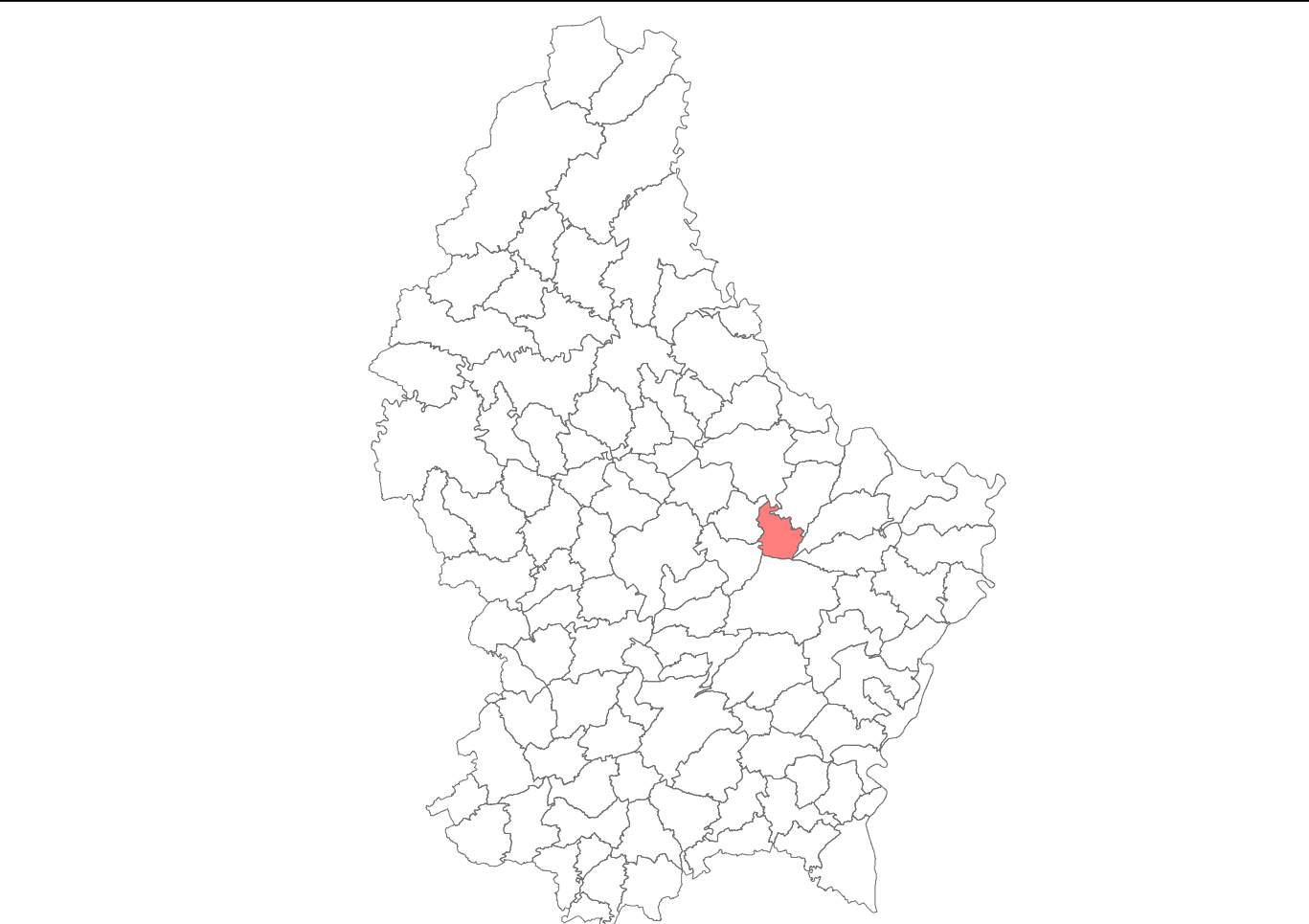
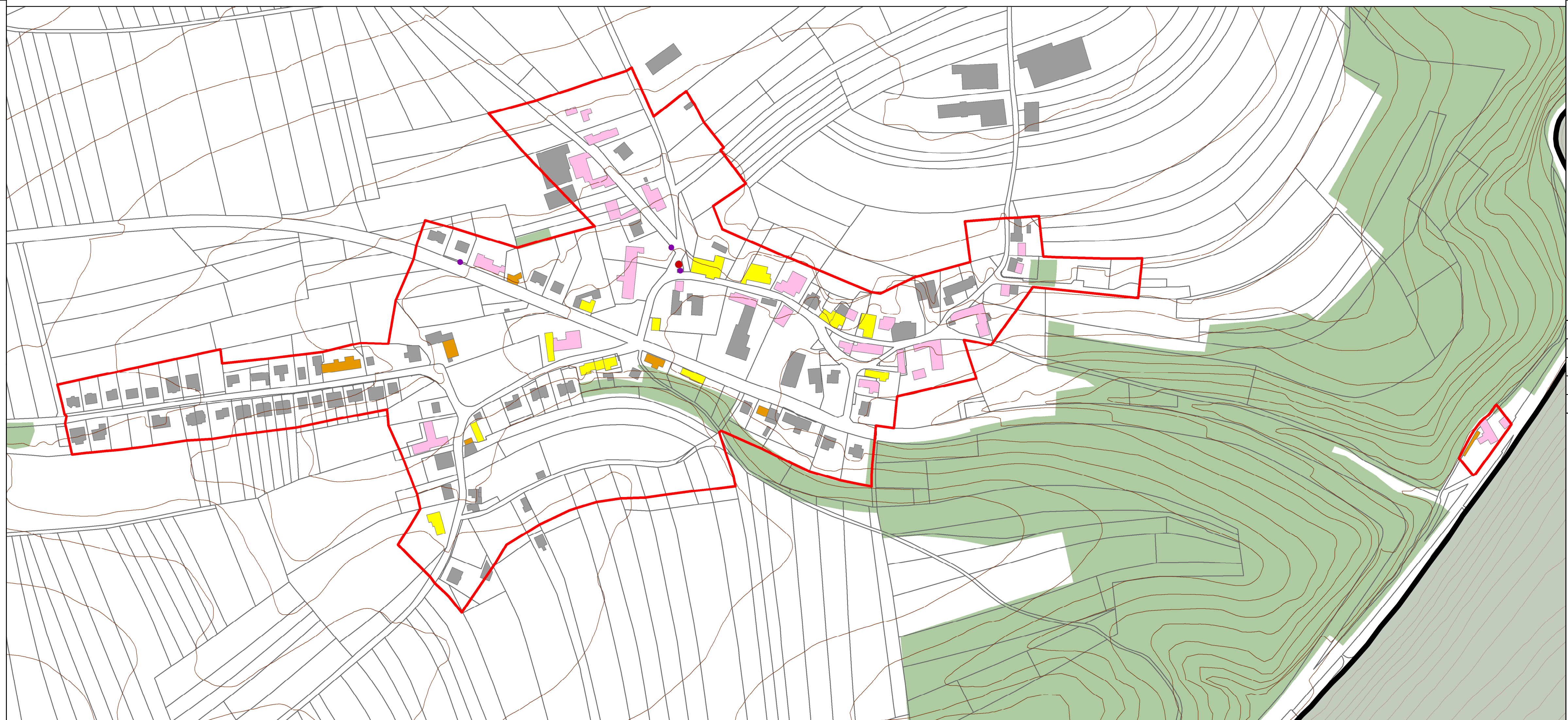
- Immeubles et objets classés monument national
- Immeubles et objets classés monument national - périmètre
- Immeubles et objets inscrits à l'inventaire supplémentaire
- Immeubles et objets inscrits à l'inventaire supplémentaire - périmètre

Protection communale en vigueur (Plan d'Aménagement Général actuellement en vigueur)

- Gabarits à sauvegarder
- Secteur sauvegardé

Inventaire du patrimoine

- Bâtiments dignes de protection
- Éléments dignes de protection
- Gabarits remarquables
- Alignements remarquables
- Petit Patrimoine digne de protection



| DATE | INDICE | MODIF. PAR | VÉRIFIÉ PAR | MODIFICATION |
|------|--------|------------|-------------|--------------|
| | | | | |

DESSINÉ: Serge Goerend VÉRIFIÉ: Emmanuel Erard CONTRÔLE: Myriam Hengesch

CLIENT:  **ADMINISTRATION COMMUNALE DE HEFFINGEN**

PROJET: **ETUDE PREPARATOIRE - SECTION 1 ANALYSE GLOBALE DE LA SITUATION EXISTANTE**

OBJET: heffingen-sud
Art. 3. 5. - STRUCTURE URBAINE - Patrimoine



LUXPLAN S.A.
Ingénieurs conseils

P.A.C. 85 - 87
BP.: 108 L-8303 Capellen
G.-D. de Luxembourg
Tél: (+352) 26 390 - 1
Fax: (+352) 30 56 09
E-mail: luxplan@pt.lu

ÉCHELLE: 

DATE: 18 mai 2017

FICHER: R:\2012\20120295_LP_PAG Heffingen_loi_2011 ID_Plans\03_PAG\031_Etude_preparatoire

PLAN N°: 3_5_STRUCTURE_URBAINE_patrimoine_20170126